

« Déconfiner progressivement et localement »

À mettre en oeuvre par les élus locaux et Préfets (rencontre le 29 avril) et les partenaires sociaux (rencontre le 30 avril)

STRATÉGIE NATIONALE



protéger



tester



isoler

PROTÉGER

- Respect des gestes barrières
- 20 millions de masques grand public lavables dès le 11 mai
- Disponibles en pharmacie, dans la grande distribution ou sur la plateforme e-commerce de la Poste
- 5 millions de masques pour les plus démunis
- Soutien aux collectivités locales et territoriales pour l'achat de masques

TESTER & DÉPISTER

- Tests virologiques : après le 11 mai, 700 000 par semaine, pris en charge par la Sécurité Sociale, pour faire face aux nouveaux cas
- Campagne de dépistage selon les situations

ISOLER

- Pendant 14 j les personnes testées positives, soit à la maison (isolement du foyer), soit dans des hôtels réquisitionnés
- Appel au civisme et à la responsabilité individuelle mais des contrôles seront possibles

APPLI COVID19 : en cours d'étude
Débat devant les députés quand l'avancement du projet aura permis de démontrer son efficacité.

RÉOUVERTURE DES ÉCOLES

Reprise sur la base du volontariat

DÈS LE 11 MAI

- Crèches (par groupe de 10 enfants max), sans masque
- Primaires et maternelles (15 élèves par classe), sans masque

Pour les enseignants et les professionnels de la petite enfance : distanciation ou masque.

À PARTIR DU 18 MAI

- Collèges (15 élèves par classe), avec masque *selon la région*

DÉBUT JUIN

- Lycées (à confirmer)



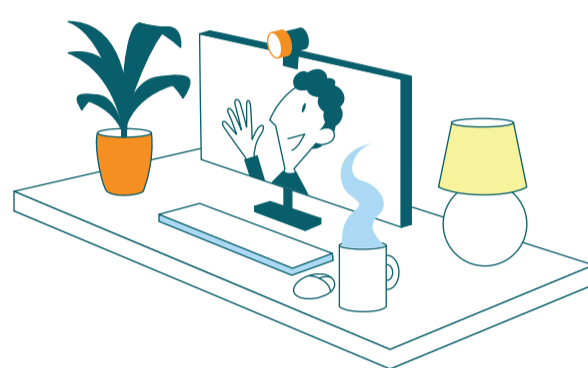
ORGANISATION DU TRAVAIL

Si télétravail possible

- À prolonger pour 3 semaines minimum

Si télétravail impossible

- Horaires décalés
- Distanciation sociale et/ou port du masque



Chômage partiel possible jusqu'au 1^{er} juin

Mise à disposition de guides métiers



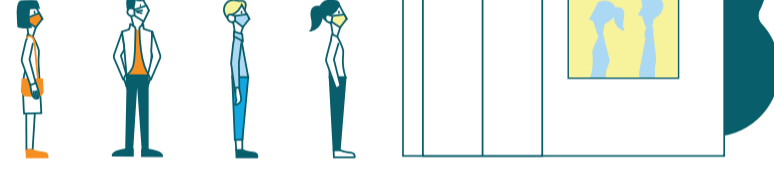
1 MÈTRE



GESTES BARRIÈRES ET DISTANCIATION SOCIALE

RÉOUVERTURE DES COMMERCES

TOUS LES COMMERCES avec limitation du nombre de clients et port du masque si distanciation impossible ou sur décision du commerçant



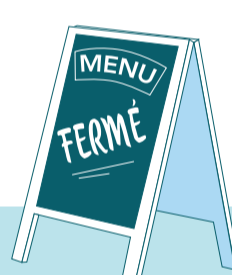
et toujours...

GESTES BARRIÈRES ET DISTANCIATION SOCIALE



LES MARCHÉS sauf décision exceptionnelle des maires et préfets

LES CENTRES COMMERCIAUX DE + 40 000 M² soumis à l'accord du préfet



Les bars et restaurants fermés jusqu'au 2 juin minimum

TRANSPORTS QUOTIDIENS

FAIRE REMONTER L'OFFRE



FAIRE BAISSER LA DEMANDE



- Port du masque obligatoire : métro, bus, taxis et VTC
- Respect des gestes barrières selon l'organisation mise en place par le transporteur (1 fauteuil sur 2, limitation des flux en cas d'affluence, priorité aux déplacements domicile-travail)
- Transports scolaires : masque obligatoire pour le chauffeur

DÉPLACEMENTS DE + 100 KM

Réduits aux seuls motifs impérieux, professionnels ou familiaux



VIE SOCIALE

- Rassemblement public limité à 10 personnes maximum
- Ouverture des petits musées
- Lieux de cultes ouverts en limitant les cérémonies jusqu'en juin

- Enterrement autorisé jusqu'à 20 personnes
- Grandes manifestations, sportives ou culturelles (+ de 5 000 personnes) interdites jusqu'en septembre



Fermés jusqu'en juin
Grands musées, cinémas, salles des fêtes et pages

LES GRANDES ÉTAPES



JUSQU'AU 11 MAI

CONFINEMENT STRICT

Avec mise en place d'indicateurs permettant de mesurer l'évolution de l'épidémie par territoire, présentés chaque soir par le Directeur Général de la Santé.

De mauvais indicateurs pourront conduire à l'annulation totale ou partielle du déconfinement.

7 MAI

Sélection des départements pouvant bénéficier d'une circulation limitée ou élevée en fonction de l'activité du virus, des résultats des tests et de la capacité hospitalière régionale.



DU 11 MAI AU 2 JUIN

DÉCONFINEMENT PROGRESSIF

En fonction des indicateurs locaux, et selon le plan mis en œuvre par les autorités locales.

Période de test pour confirmer les solutions retenues.

DU 2 JUIN À L'ÉTÉ

Cette période fera l'objet d'une prise de parole spécifique du 1^{er} Ministre fin mai.

